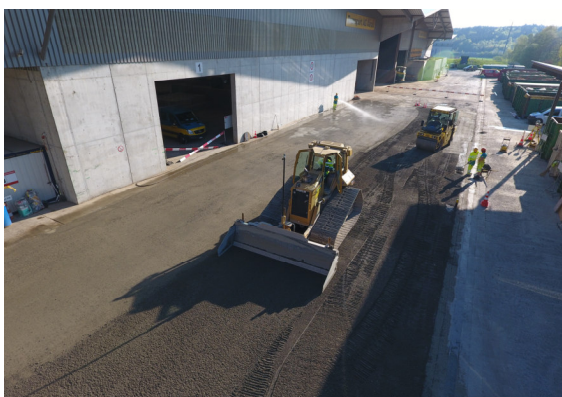




# Walzbeton Transport AG Aarau Kölliken

Referenzobjekt  
Verkehrswegebau



## Projektdaten

<b>Bauherr</b>	Transport AG Aarau Weierweg 5 5033 Buchs
<b>Projektleitung</b>	P. Frei + Partner AG Bahnhofstrasse 49 8196 Wil / ZH
<b>Referenzauskunft</b>	Herr Markus Müller, Bauherr, Tel. 062 822 14 14
<b>Arbeiten</b>	Rückbau alter Walzbeton, Einbau Planum, Erstellung Walz-Schnellbeton
<b>Bausumme</b>	CHF 0.60 Mio.
<b>Bauzeit</b>	Etappe 1: 18. – 20. Oktober 2018 Etappe 2: 25. – 27. Oktober 2018



## Projektbeschreibung

<b>Technische Daten</b>	Fläche Walz-Schnellbeton (Q-Flash)	1'733 m <sup>2</sup>
	Foundationsschicht	1'733 m <sup>2</sup>

**Auftrag / Vorgehen** Für den jüngsten Betrieb der Transport AG Aarau, die «entsorgBar» in Kölliken, durften die Eberhard Bau AG den Ersatz der stark befahrenen Verkehrsflächen aus Walzbeton vornehmen. Aufgrund ihrer Tragfähigkeit und Verformungsstabilität kann Walzbeton grosse Verkehrslasten aufnehmen. Walzbeton findet vorwiegend bei Verkehrsflächen mit besonderer Beanspruchung und Abstellflächen mit ruhendem Verkehr, Werks- und Industriestrasen, Hafenanlagen und Flugplätzen seine Anwendung.

Bevor die Arbeiten in Angriff genommen werden konnten, mussten die Einbautetappen mit dem Betreiber der «entsorgBar» abgesprochen werden um dessen Betrieb aufrecht zu erhalten. In diesen Absprachen stellte sich heraus, dass der vorgesehene Neubau in zwei Etappen ausgeführt werden soll. Jeweils in beiden Etappen hat es zwei neuralgische Stellen, bei welchen nicht länger als drei Tage für den Rückbau und Wiedereinbau zu Verfügung stehen würden. Dank der Unternehmervariante mit Verwendung von Walz-Schnellbeton (Q-Flash), konnte auch für dieses Problem eine geeignete Lösung gefunden werden.

Nach dem Rückbau und fachgerechter Entsorgung des bestehenden Walzbetons, wurde eine neue Foundationsschicht eingebaut. Um die geforderte Genauigkeit einzuhalten, wurde der Einbau mit LPS-gesteuerten Maschinen unterstützt und überwacht.