

**Centres de traitement et de valorisation
des matériaux contaminés dans toute la Suisse**





Pionnier dans la construction et l'environnement, Eberhard propose des solutions innovantes dans les domaines de la construction, de l'assainissement de sites pollués et de la valorisation des matériaux d'excavation et de démolition.

Nous sommes experts dans le traitement et la valorisation de matériaux d'excavation. Nos différents centres répartis sur tout le territoire Suisse et nos partenariats nous permettent de vous proposer un large spectre de prestations adaptées à vos besoins.

Nous nous efforçons de mettre en place des solutions économiquement et écologiquement optimales selon l'état actuel de la technique. Notre large panel de prestations nous permet de vous offrir un projet complet.

Le respect de l'environnement est une valeur essentielle pour nous et fait partie intégrante de notre politique. C'est la raison pour laquelle nous investissons continuellement dans des machines et des installations toujours plus respectueuses de l'environnement. Nous compensons les émissions de CO₂ inévitables grâce à des projets de développement durable.

Nous garantissons le respect des délais et une exécution de qualité conforme aux normes et à la législation ainsi qu'une coordination optimale entre nos différents domaines d'activité.

Nous prenons soins d'entretenir de bonnes relations avant, pendant et après les projets. La confiance accordée par nos clients, collaborateurs, fournisseurs et partenaires nous est précieuse.



L'assainissement des bâtiments et des sols contaminés, un défi écologique et économique

La pratique a démontré que la plupart des sites contaminés ont pour origine des remblais artificiels (terre et sous-sol mélangés à des gravats, sables de fonderie, mâchefers, déchets ménagers,...) ou des ajouts solides ou liquides provenant de l'industrie.

L'assainissement de ces sites est souvent complexe, l'enjeu consiste alors à intégrer des considérations légales, économiques, techniques et écologiques permettant une réalisation optimale du projet.



Le groupe Eberhard dispose de ses propres technologies, d'une gamme complète de services professionnels et de partenariats dans toute l'Europe.

Les techniques actuelles nous permettent de traiter et de recycler vos déchets de manière optimale.





Savoir, technologies et solutions innovantes: une gamme complète de prestations

Recycler, c'est valoriser

Des investissements constants dans des technologies de pointe permettent d'atteindre un degré de recyclage très élevé. Jusqu'à 95 % des matériaux contaminés peuvent être réutilisés après un traitement sous forme de matière première pour les matériaux de construction secondaire (gravier et béton recyclés).

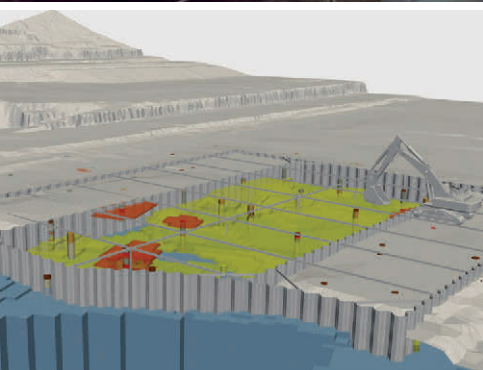


Installation de lavage pour matériaux contaminés – ESAR

Plusieurs techniques sont utilisées au sein de l'installation ESAR pour décontaminer les matériaux reçus:

- Préparation des matériaux, séparation et extraction mécanique des polluants par voie humide
- Nettoyage et déshydratation des graviers
- Traitement des matériaux pollués par des substances organiques et inorganiques
- Réutilisation après contrôle analytique des fractions graveleuses et sableuses dans le cycle des matériaux de construction
- Valorisation des gâteaux du filtre presse ou élimination conforme à la législation en vigueur
- Valorisation des matériaux d'excavation fortement contaminés des buttes de stands de tir conformément à l'état de la technique en Suisse: récupération d'au moins 80% de la fraction recyclable de plomb et revalorisation conforme à l'OLED des fractions de sable grossier et de gravier

Votre projet: notre responsabilité, votre satisfaction: notre priorité



Notre offre de prestations en détail

- Filières de traitement et d'élimination conformes à la législation, réparties dans toute la Suisse
- Capacité de réception et de traitement garantie grâce à nos installations idéalement situées par rapport aux axes routiers et ferroviaires
- Conseils techniques, développement de projets et réalisations de chantiers en entreprise générale
- Prise en charge des risques et des responsabilités, prestations globales en coordination avec le client
- Garantie de qualité, de fiabilité et de respect des délais
- Projets clef en main
- Solutions créatives, innovantes et sur-mesure
- Utilisation des techniques les plus modernes
- Simulations des procédés techniques dans nos laboratoires
- Contrôles analytiques de la qualité des matériaux d'excavation, de démolition ainsi que des produits résultant des traitements
- Controlling rapide
- Évacuation rapide des matériaux garantie en tout temps, quelle que soit l'ampleur du projet
- Grande capacité de stockage dans toute la Suisse
- Large éventail de technologies propres à notre entreprise et de nombreuses prestations complémentaires dans toute l'Europe grâce à nos partenaires

Nos technologies

- Lavage des matériaux contaminés
- Conditionnement et immobilisation
- Valorisation thermique en cimenterie
- Traitement thermique à l'étranger
- Assainissement biologique «Vacuum Heap»
- Extraction de l'air interstitiel
- Traitements in-situ
- Élimination conventionnelle en Suisse et à l'étranger
- Recyclage de matériaux de construction
- Technologie on site
- Centres régionaux de réception et dépôts intermédiaires dans toute la Suisse

Conditionnement et immobilisation

Conditionnement mécanique pour la préparation des matériaux, classification, traitement des matériaux d'excavation et de démolition hétérogènes. Immobilisation des polluants par stabilisation, encapsulage et transformation chimique des polluants. Analyse et test de la qualité des matériaux traités.



Valorisation thermique en cimenterie

Valorisation des matériaux en cimenterie comme substitut au cru afin de préserver les ressources.



Traitement thermique à l'étranger

Traitement thermique éco-efficace dans de grandes installations de désorption et de pyrolyse ou dans des installations d'incinération pour déchets spéciaux. Valorisation des résidus dans le cycle des matériaux de construction ou élimination conformément à la législation.



Assainissement biologique «Vacuum Heap»

Application de procédés biologiques : écologique et efficace. Traitements «off site» dans nos centres de réception régionaux et traitements «on site» directement sur les chantiers. La bioremédiation et la bioventilation conviennent particulièrement bien en cas de pollution aux hydrocarbures, à l'ammonium et aux hydrocarbures chlorés volatils.



Élimination conventionnelle en Suisse et à l'étranger

En Suisse: stockage dans des décharges contrôlées et conformes à la législation.

À l'étranger: conditionnement, élaboration des notifications conformes dans le cadre du transport international vers des sites de stockage définitifs adaptés.





Centre de traitement des sols BAZO – Oberglatt

Le BAZO est la plus grande plateforme de triage et de transfert de matériaux minéraux d'excavation et de démolition contaminés en Suisse. L'installation fonctionne en

dépression avec un système d'évacuation de l'air vicié. Elle permet le conditionnement mécanique et le traitement thermique à basse température des matériaux contaminés contenant des polluants particuliers et volatils, selon l'état de la technique actuelle.

Le BAZO offre à la maîtrise d'ouvrage la sécurité d'une installation proposant une élimination à grande échelle conforme à la législation, exempte d'émissions, et raccordée à la route et au rail.



Assainissement de sites pollués en milieu urbain

L'expérience acquise par Eberhard dans le cadre de projets d'assainissement complexes situés en milieu urbain garantit la réalisation de projets avec une gestion fiable, écologique et économique.

Des services complets et innovants intégrant les prestations de démolition, les travaux spéciaux et les travaux d'excavation réalisés par des experts sont la base de la réussite de votre projet.

L'ensemble de nos prestations combinent plusieurs applications directement sur le chantier, incluant la gestion des eaux souterraines et des systèmes de ventilation. Elles garantissent le respect de toutes les mesures de sécurité et d'hygiène au travail.

Une vision globale du chantier incluant la surveillance des impacts sur les parcelles avoisinantes garantit le bon déroulement des travaux.

Centre de réception de matériaux d'excavation et de démolition contaminés – dans toute la Suisse

Grâce à notre réseau de centres de réception de matériaux d'excavation et de démolition contaminés, nous sommes présents à proximité de nos clients dans toute la Suisse et pouvons vous proposer nos compétences directement sur place.

Le réseau créé par nos installations de traitement (ESAR, BAZO et centres régionaux) assure une prestation optimisée sur tout le territoire suisse.

La réalisation de votre projet est donc assurée, quels que soient la complexité, les quantités à évacuer et le lieu du chantier.



Notre objectif est d'équiper l'ensemble des sites Suisses d'Eberhard avec une infrastructure de transport à la pointe de la technologie.

Grâce aux systèmes de transports combinés – rail, route et fluvial – et nos dispositifs de transbordement minimisant les émissions, l'impact environnemental du transport est réduit.

Voie ferrée – Le transbordement et la réception des matériaux se font par rail lorsque cela est possible. Les matériaux sont transportés par des wagons ou des conteneurs permettant un transport sûr, écologique et économique.

Voie routière – Le transport régional se fait majoritairement par la route, grâce à une flotte moderne de véhicules. Un système logistique informatisé permet de diminuer les trajets à vide. Notre réseau de centres régionaux de réception de sols contaminés dispose d'une capacité suffisante et garantit à tout moment une réception des matériaux conforme à la loi.

Voie fluviale – Le transport par bateau est également une solution écologique et efficace pour l'export de matériaux pollués vers nos partenaires à l'étranger. La livraison et le transbordement des matériaux ont lieu dans notre centre de Birsfelden.



**Eberhard Recycling AG**

Steinackerstrasse 56
CH-8302 Kloten
Téléphone +41 43 211 22 20
eberhard@eberhard.ch

Bureaux et conseils**Bâle**

Hafenstrasse 92
CH-4127 Birsfelden
Téléphone +41 61 811 38 05
eberhard@eberhard.ch

**Ebiox AG****Bureaux et conseils**

Staldenhof 8
CH-6014 Lucerne
Téléphone +41 41 249 40 10
ebiox@ebiox.ch

Bureaux et conseils**Berne**

Altes Riedgässli 16, Postfach 194
CH-3113 Rubigen
Téléphone +41 31 722 40 20
info@baz-rubigen.ch

Bureaux et conseils**Suisse romande**

Zone industrielle de la Plaine
Route de la Venoge 11
CH-1302 Vufflens-la-Ville
Téléphone +41 21 948 64 00
info@ecosor.ch / ebiox@ebiox.ch

Bureaux et conseils**Tessin**

Via del Vedeggio, Zona industriale 3
CH-6807 Torricella-Taverne
Téléphone +41 79 311 69 68
ebiox@ebiox.ch

Centre de traitement et de lavage des sols ESAR

Wibachstrasse 11, CH-8153 Rümlang, téléphone +41 43 211 14 14 (service 24/24)

Centre de traitement des matériaux d'excavation et de démolition BAZO

Breitloostrasse 5, CH-8154 Oberglatt, téléphone +41 43 211 13 77

Centre de réception des matériaux d'excavation et de démolition - Bâle

Hafenstrasse 92, CH-4127 Birsfelden, téléphone +41 61 377 85 00

Dépôt intermédiaire - Kleinhüningen

Südquaistrasse 61, CH-4057 Bâle, téléphone +41 61 377 85 00

Centre de réception des matériaux d'excavation et de démolition - Kappelen/Bienne

Hölzliweg 2, CH-3273 Kappelen, téléphone +41 32 384 41 50

Centre de réception des matériaux d'excavation et de démolition - Rubigen

BAZ Rubigen AG, Altes Riedgässli 16, CH-3113 Rubigen, téléphone +41 31 722 40 20

Centre de réception des matériaux d'excavation et de démolition - Vufflens-la-Ville

c/o Ecosor SA, Zone industrielle de la Plaine, route de la Venoge 11, CH-1302 Vufflens-la-Ville, téléphone +41 21 948 64 00

Centre de réception des matériaux d'excavation et de démolition - Taverne

c/o CLRM, Via del Vedeggio, Zona industriale 3, CH-6807 Torricella-Taverne, téléphone +41 91 945 21 11

Nos centres de traitement des terres en Suisse

Certification ISO 9001:2015, 14001:2015 et
45001:2018.

Eberhard

EBERHARD

EBIOX

WEIACHER

DETZELN

Des pionniers du génie civil et de l'environnement